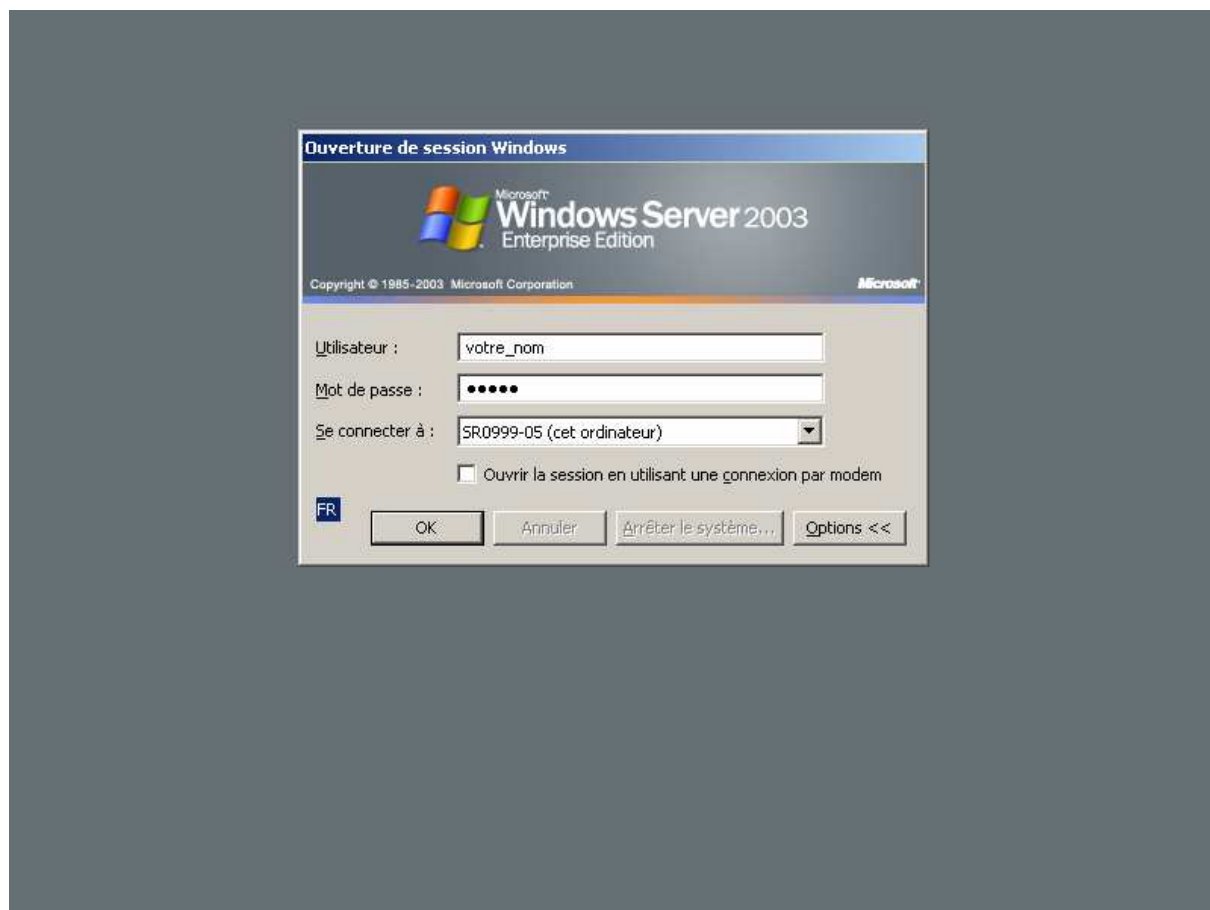


PROCEDURE DE CHANGEMENT DE MOT DE PASSE

(Active Directory 2000/2003 - Serveur TSE - Session Client)
REV 2. WB.

Ouvrez votre session normalement avec votre login (nom d'utilisateur).



Une fois sur le bureau, cliquer sur « Démarrer, Paramètres, Sécurité de Windows » pour obtenir le menu de la Sécurité de Windows
(Il est possible de l'obtenir en cliquant sur les touches Control + Alt + Suppr.)



Cliquez ensuite sur « Modifier le mot de passe », entrez votre mot de passe actuel, tapez ensuite votre nouveau mot de passe, re tapez pour confirmation votre nouveau mot de passe.

Un message d'information vous donnera le résultat.

Attention, ce changement implique évidemment d'utiliser votre nouveau mot de passe à l'ouverture de **votre prochaine session**.

